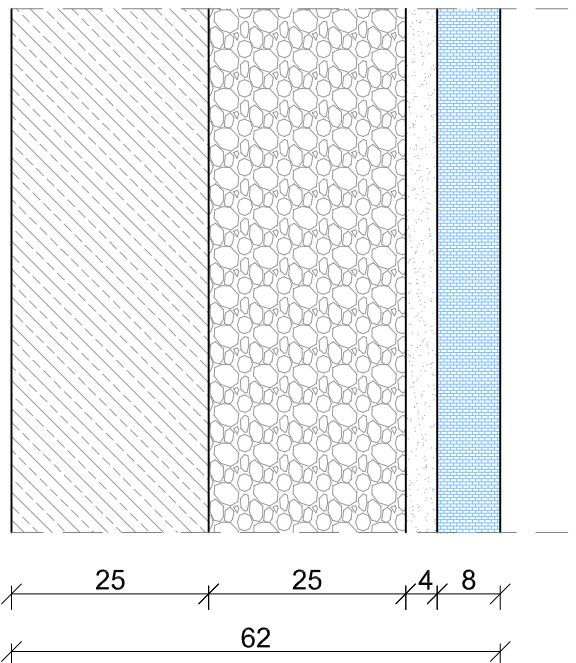


Konstrukcja nawierzchni drogi manewrowej/parkingu



warstwa ścieralna z betonowej kostki brukowej gr. 8cm

podsyпка cementowo - piaskowa 1:4 gr. 4cm

podbudowa zasadnicza z kruszywa łamanego

stab. mechanicznie 0/31,5 gr. 20cm

podbudowa pomocnicza z piasku

stab. cementem o $R_m=5$ MPa gr. 20cm